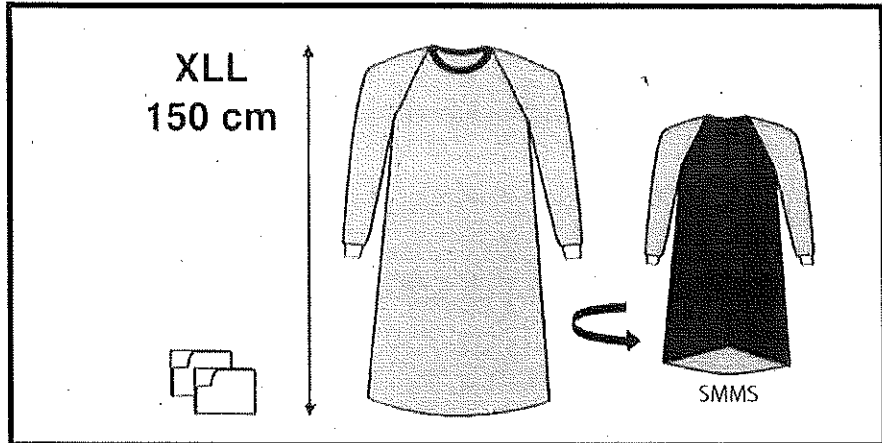




Medline International Iberia S.L.U.  
 Parque Empresarial San Fernando  
 Avenida de Castilla, 2  
 Edificio Munich, Planta Baja  
 28830 San Fernando de Henares  
 Madrid - España  
 Tfno: +34 900 600 602  
 Fax: +34 900 600 603  
 www.medline.com/es



# OPS™ Ultimate

# Bata quirúrgica impermeable y transpirable

**Referencia**

LW32474CEB

**Descripción**

Un envase SMS, 90x90 cm, contiene:  
 - 1 bata quirúrgica SBPP, mangas tipo raglan  
 - 2 toallas secamanos, 39x30 cm

Referencia	Longitud (cm)	Talla	Unidades/caja
LW32474CEB	150	XLL	20

**Materiales principales**

Batas OPS™ Ultimate (SBPP)  
 Parte trasera : SMMS (Polipropileno)

**Envasado**

Boleta tipo pestaña  
 2 dispensadores contienen todas las unidades en una caja de cartón

**Fabricante**

Medline International France SAS  
 EN ISO 13485

**Normativa**

De acuerdo con la Directiva de Productos Sanitarios 93/42/EEC  
 Clase MDD: I estéril  
 Alta Prestación de acuerdo con la Norma EN 13795  
 Nivel AAMI: 4



© 2014 Medline Industries Inc. o alguna de sus filiales.  
 Todos los derechos reservados.

LIT-LW32474CEB-ES04

01.01.INT.12

FINT-441 Revision nº02 Effective date : 05 Jan 14

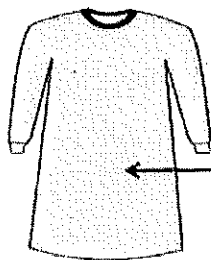


# Ficha Técnica de Material

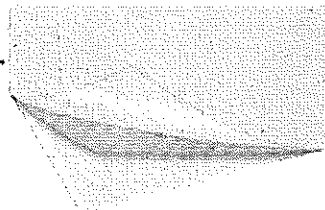
## Batas quirúrgicas OPS™ ULTIMATE

Medline International Iberia S.L.U.  
Parque Empresarial San Fernando  
Avenida de Castilla, 2  
Edificio Muech, Planta Baja  
28820 San Fernando de Henares  
Madrid, España  
Tfno: +34 909 600 602  
Fax: +34 909 600 603  
www.medline.com/es

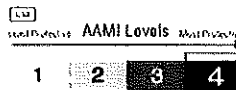
### Material



Polipropileno Spunbond impermeable  
y transpirable/Película  
transpirable/Polipropileno Spunbond



Libre de látex



Características EN 13795	Método de ensayo	Requerimientos EN 13795		Resultados*
		Alta Prestación		
		Área Crítica	Área menos Crítica	
Resistencia a la penetración microbiana - Seco (CFU)	EN ISO 22612	No se requiere	≤300	0
Resistencia a la penetración microbiana - Húmedo (IB)	EN ISO 22610	6,0	No se requiere	6,0
Limpieza microbiana (CFU/100cm <sup>2</sup> )	EN ISO 11737-1	≤300	≤300	N/A - Estéril
Limpieza de partículas (IPM)	EN ISO 9073-10	≤3,5	≤3,5	2,2
Emisión de pelusa (Log10 (lint count))	EN ISO 9073-10	≤4,0	≤4,0	2,4
Resistencia a la penetración de líquidos (cmH <sub>2</sub> O)	EN 20811	≥100	≥10	270
Resistencia al estallido - Seco (kPa)	EN ISO 13938-1	≥40	≥40	310
Resistencia al estallido - Húmedo (kPa)	EN ISO 13938-1	≥40	No se requiere	310
Resistencia a la tracción - Seco - CD (N)	EN 29073-3	≥20	≥20	86
Resistencia a la tracción - Seco - MD (N)	EN 29073-3	≥20	≥20	171
Resistencia a la tracción - Húmedo - CD (N)	EN 29073-3	≥20	No se requiere	66
Resistencia a la tracción - Húmedo - MD (N)	EN 29073-3	≥20	No se requiere	150

Otras características	Método de ensayo	Resultados adicionales
Gramaje (g/m <sup>2</sup> )	EN 29073-1	60
Resistencia a la Penetración Viral (Conforme/No Conforme)	ASTM F1671-97	Conforme
Transmisión Vapor de Agua (MVTR - g/m <sup>2</sup> /24horas)	ASTM F1249	3400
Composición del material	N/A	- Polipropileno - Película transpirable

\* Los datos técnicos se basan en la media